

Pantalon SYLVAIN - VO

Matière / Composition :

100% coton, 250 g/m²

100% coton bio, 250 g/m²

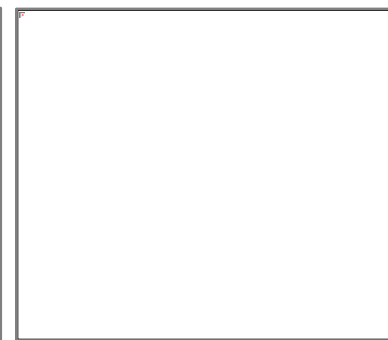
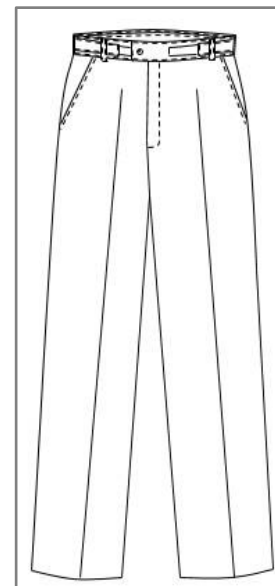
Caractéristiques générales :

- Entrejambe 86 cm
- Ceinture éponge réglable par velcro
- Braguette ZIP
- Passants de ceinture
- 2 poches italiennes
- 1 poche passepoilée dos fermée par un bouton
- Bas fini
- Taille 36 à 62

Couleurs disponibles :

- Blanc
- Bugatti (non bio)

Code d'entretien :



Pantalon SYLVAIN - 037

| | 36 | 38 | 40 | 42 | 44 | 46 | 48 | 50 | 52 | 54 | 56 | 58 | 60 | 62 |
|---|------|------|------|------|------|------|----|------|------|------|------|------|------|------|
| Longueur entrejambe | 85 | | | | | | | | | | | | | |
| ½ tour taille (élastique non tendu à fond) | 33 | 35 | 37 | 39 | 41 | 43 | 45 | 47 | 49 | 51 | 53 | 55 | 57 | 59 |
| ½ tour taille (élastique tendu à fond) | 38 | 40 | 42 | 44 | 46 | 48 | 50 | 52 | 54 | 56 | 58 | 60 | 62 | 64 |
| ½ tour hanches (points d'arrêts bas des poches italiennes) | 45.8 | 47.5 | 49.2 | 50.9 | 52.6 | 54.3 | 56 | 57.7 | 59.4 | 61.1 | 62.8 | 64.5 | 66.2 | 67.9 |
| ½ tour cuisse (à l'entrejambe) | 28 | 29 | 30 | 31 | 32 | 33 | 34 | 35 | 36 | 37 | 38 | 39 | 40 | 41 |
| Largeur ½ bas jambe | 18.6 | 19 | 19.4 | 19.8 | 20.2 | 20.6 | 21 | 21.4 | 21.8 | 22.2 | 22.6 | 23 | 23.4 | 23.8 |
| hauteur poche (ouverture) | 16 | 16.5 | 17 | 17.5 | 18 | 18.5 | 19 | 19.5 | 20 | 20.5 | 21 | 21.5 | 22 | 22.5 |
| Largeur poche arrière | 13 | | | | | | | | | | | | | |
| Hauteur poches arrières | 18 | | | | | | | | | | | | | |

Comment prendre ses mesures ?

- A Tour de poitrine** : bien horizontalement au niveau de la pointe des seins.
- B Tour de taille** : bien horizontalement au creux de la taille. A l'endroit le plus étroit, quelques centimètres au-dessus du nombril.
- C Tour de ceinture pour les pantalons** : bien horizontalement à l'endroit de la ceinture.
- D Tour de hanches** : bien horizontalement à l'endroit le plus fort ((environ 20 cm en-dessous de la taille).

Vous obtenez alors les mensurations auxquelles il faut ajouter l'aisance.

